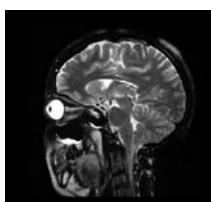
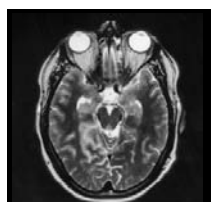


超電導磁気共鳴診断装置 (MRI)

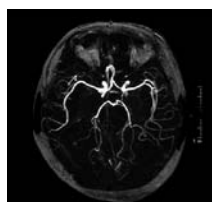
当院では最新鋭のMRI装置を設置しています



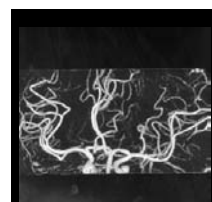
頭部



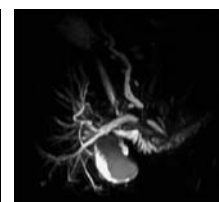
頭部



頭部血管



頭部血管



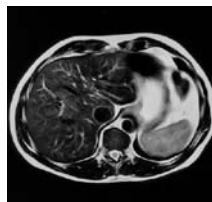
胆管・膵管 (MRCP)



骨盤腔



腰椎



腹部



胸腹部



膝関節

- MRIは磁気の利用し、体内からの信号をコンピュータ技術により映像化します。臓器のあらゆる方向の断層像が得られるほか、血管も見ることができます。
- 磁気エネルギーを使つての検査ですから、放射線被曝もなく、安全に検査が行えます。
- 患者さんはベッドに横になっているだけで、痛みなどの苦痛もありません。
- クモ膜下出血の原因となる脳動脈瘤や、症状のない初期の脳梗塞の発見など、病気の早期発見や予防にも効果的な検査です。

高知脳神経外科病院